

4.12 Desa Way Urang Kecamatan Padang Cermin





Desa Way Urang

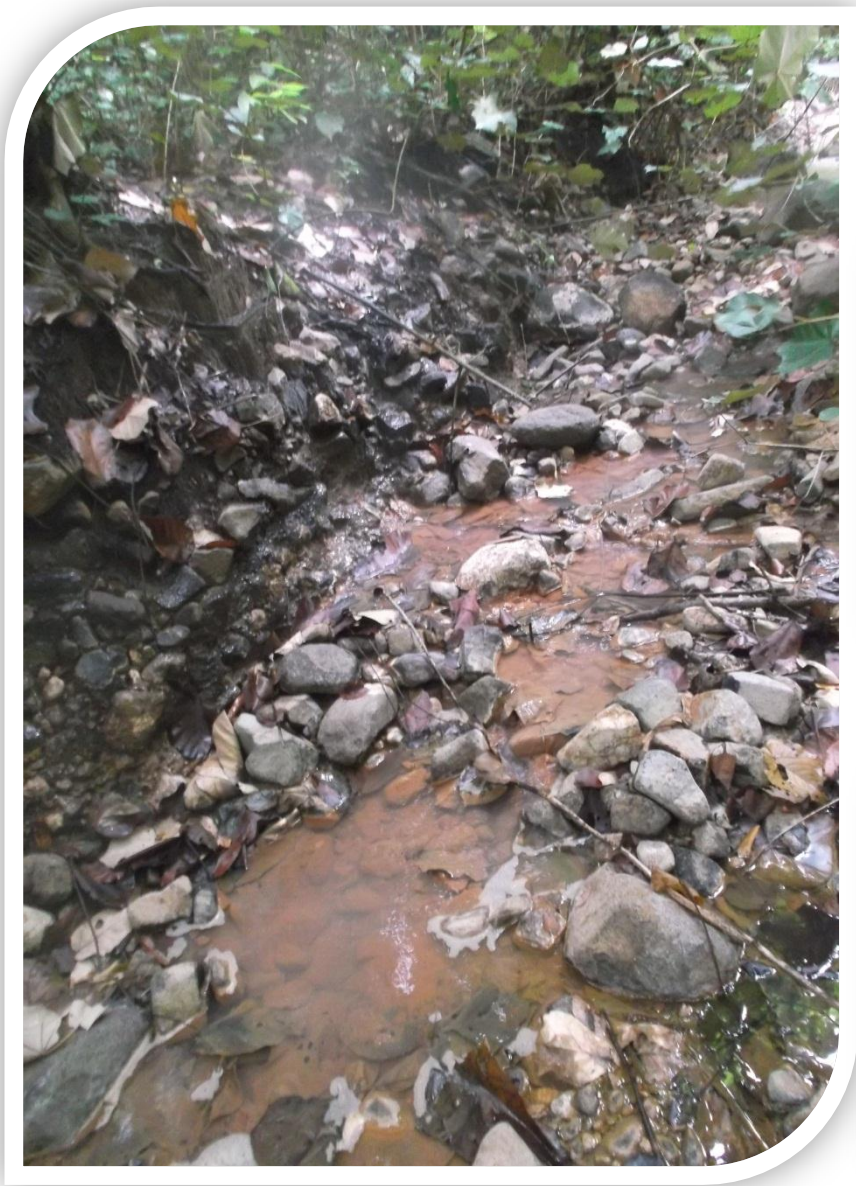
Desa Way Urang adalah sebuah desa di wilayah Kecamatan Padang Cermin, Kabupaten Pesawaran, Provinsi Lampung, Kepulauan Sumatera bagian selatan Indonesia.

Batas Wilayah Desa Way Urang yaitu
 Sebelah Utara : Desa Harapan Jaya Kecamatan Wai Ratai, Sebelah Timur : Desa Trimulyo Kecamatan Padang Cermin, Sebelah Selatan : Desa Paya Kecamatan Padang Cermin dan Sebelah Barat : Desa Bunut Kecamatan Wai Ratai.

Desa Way Urang memiliki luas wilayah 1026 Ha/m² dengan lahan produktif 859 Ha/m², memiliki lahan perkebunan 116 Ha/m² dan lahan pertanian seluas 780 Ha/m² dengan begitu mayoritas pekerjaan masyarakat desa way urang adalah petani. Jumlah penduduk di Desa Way Urang memiliki jumlah penduduk 1.903 jiwa, dengan jumlah laki-laki 925 jiwa dan perempuan 978 jiwa, dan jumlah kepala keluarga di desa way urang mencapai 534 KK.

Potensi Sumber Daya Alam

Potensi Sumber Daya Alam yang ada di Desa Way Urang ini adalah Sumber Mata Air Panas, namun masih banyak yang kurang tahu lokasi ini karena jalan untuk sampai ke lokasi sumber air panas memang sedikit sulit.



Sumber Mata Air Panas Desa Way Urang Kecamatan Padang Cermin.